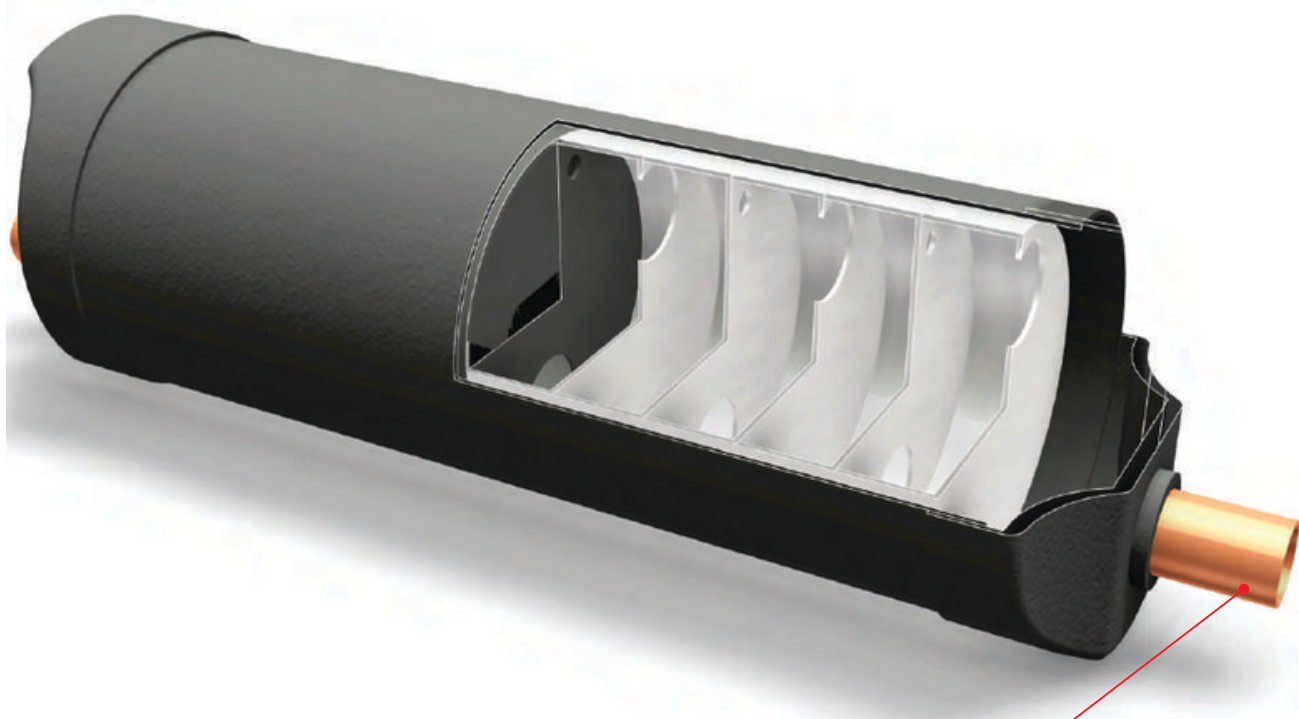


SISTEMAS INTEGRADOS PARA REFRIGERAÇÃO COMERCIAL | INDUSTRIAL E COMPONENTES



TOTAL INGENIEROS S.A.C
VENTAS, PROYECTOS, SERVICIOS EN INGENIERIA Y SISTEMAS DE REFRIGERACION

RAC[®]
BRASIL



Conexões de solda em cobre

APLICAÇÃO

- . Em sistemas de refrigeração e ar condicionado com refrigerantes: CFC - HCFC - HFC.
- . Pressão máxima de trabalho: 450 psi (31 bar).
- . Temperatura de trabalho: -10°C a 130°C.

FINALIDADE

- . Reduzir ruídos decorrentes das pulsações e turbulências do fluxo do refrigerante na linha de descarga dos compressores.